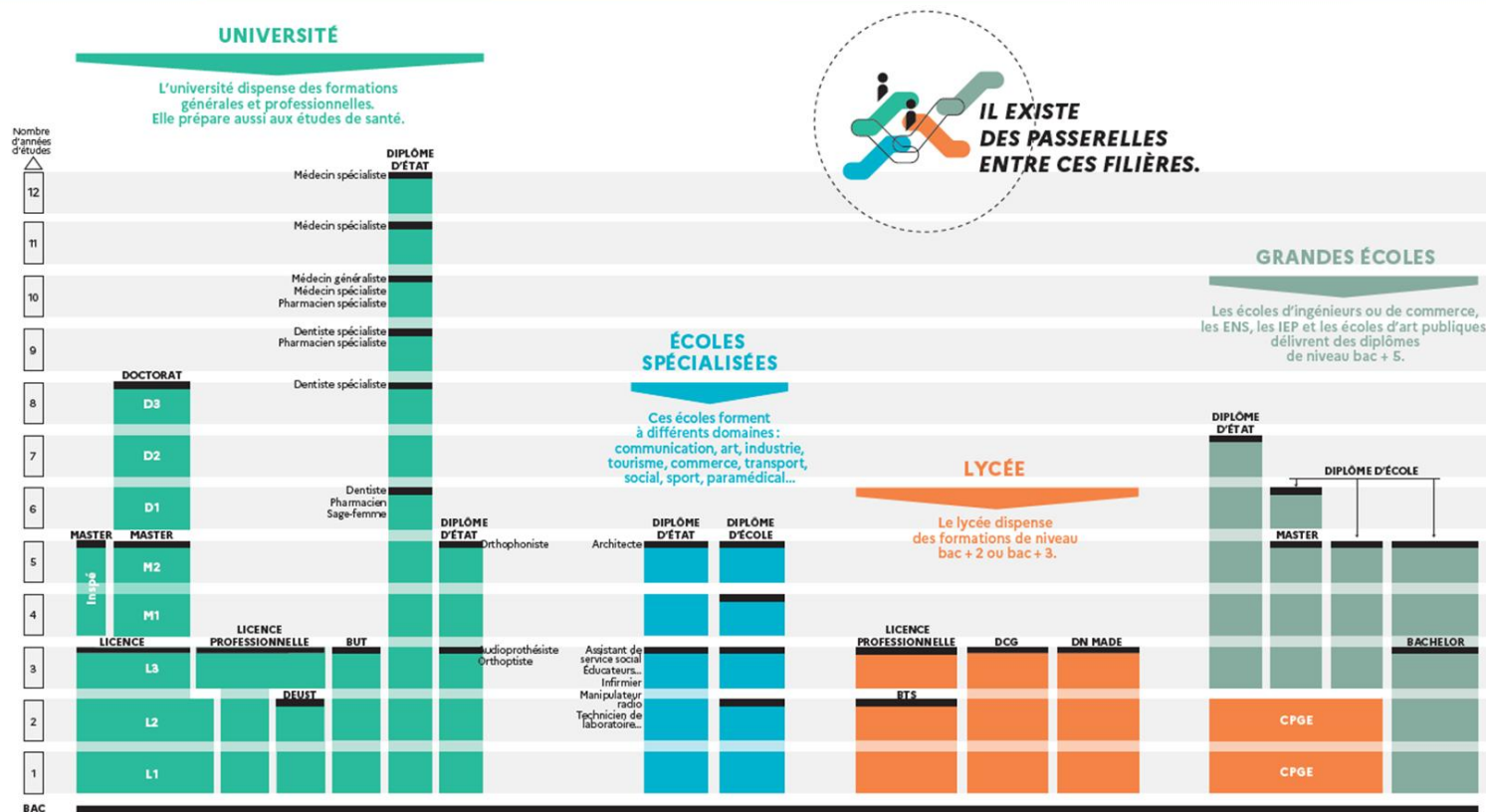


Etre candidat dans l'enseignement supérieur

Lycée Eiffel

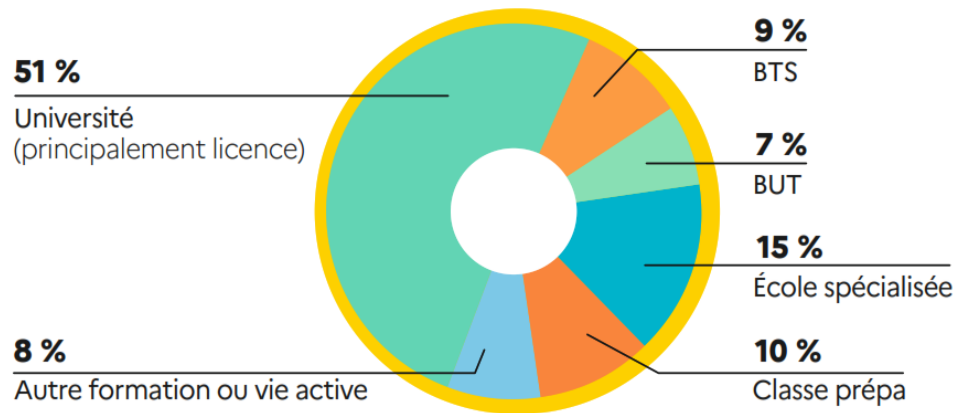
17 Janvier 2026

Schéma des études après Bac





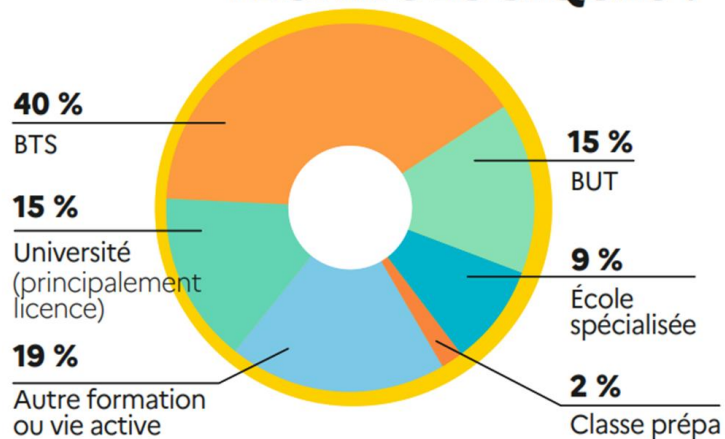
OÙ VONT LES BACHELIERS GÉNÉRAUX ?



Taux d'inscription des nouveaux bacheliers dans l'enseignement supérieur en 2022.
Source : RERS, 2023.



OÙ VONT LES BACHELIERS TECHNOLOGIQUES ?



Taux d'inscription des nouveaux bacheliers
dans l'enseignement supérieur en 2022.

Source : RERS, 2023.

Comprendre Parcoursup

La plateforme nationale d'admission

Quelques chiffres rassurants

81%

**Des lycéens ont une
proposition la 1^{ère}
semaine**

5,6

**Propositions en
moyenne**

3,2

**Jours pour la 1^{ère}
réponse**

La procédure est stressante, mais elle fonctionne pour l'immense majorité

A quoi sert la plateforme ?



S'inscrire

Créer son dossier de préinscription et saisir ses vœux de poursuite d'études



S'informer

Trouver des fiches détaillées sur plus de 25000 formations reconnues par l'Etat



Être admis

Recevoir les propositions d'admission des établissements et y répondre

Le périmètre des formations

✓ **Sur Parcoursup**

La très grande majorité des formations du 1^{er} cycle (+25000 formations)

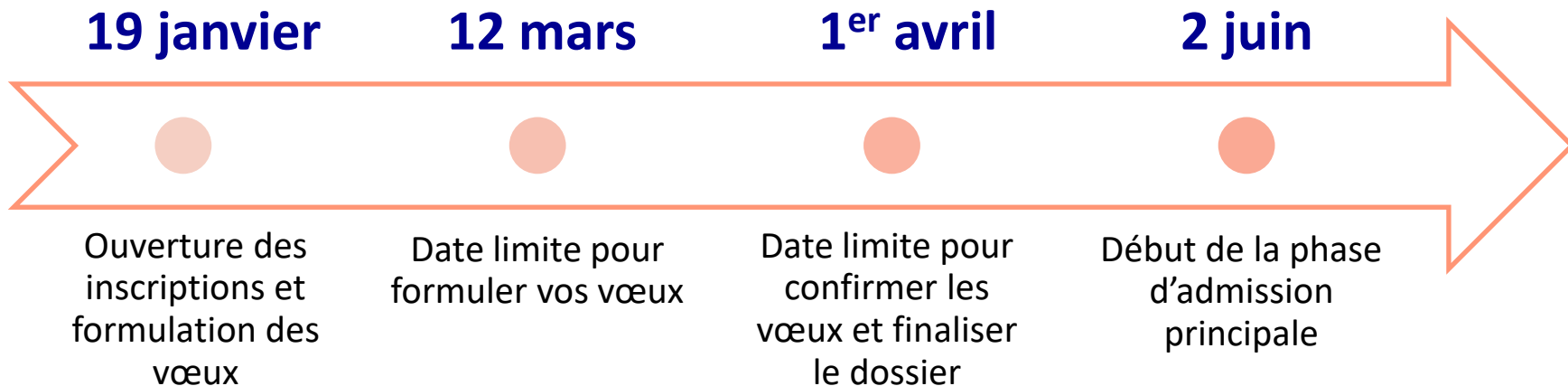
- **Formations sélectives** : BTS, BUT, CPGE, Ecoles (ingénieurs, commerce, architecture, paramédical, art, ...)
- **Formations non-sélectives** : Licences à l'université, PASS

✗ **Hors Parcoursup**

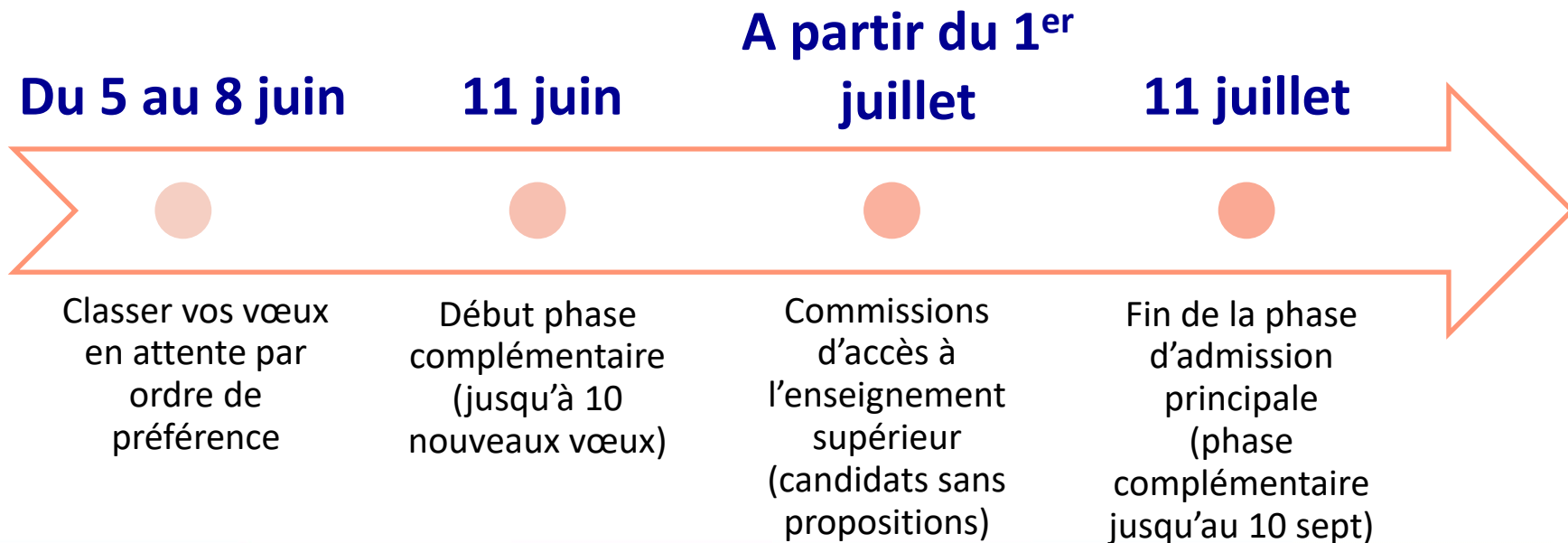
Certaines écoles privées spécifiques (gestion, commerce, transport,...)



Calendrier 2026



Calendrier 2026 Phase d'admission



Construire son projet

Quels éléments prendre en compte pour faire vos choix ?

- ✓ Le **métier** et le **domaine** d'études visés
- ✓ Le **type d'études** : courtes (BTS, BUT) ou longues (Licence, Master)
- ✓ Vos **points forts** et **centres d'intérêts** (ex : sciences, langues, art,...)
- ✓ La **cohérence** avec votre **série de Bac** (ex : 30% des STI2D s'orientent en BTS)



S'informer sur Parcoursup.fr

Une mine d'informations

Pour chaque formation, accédez à une fiche détaillée :

- ✓ Contenus et organisation des cours
- ✓ **Taux d'accès** et nombre de places disponibles
- ✓ **Critères d'analyse des candidatures**
- ✓ Dates des **journées portes ouvertes** (JPO)
- ✓ **Contacts** (responsable pédagogique, référent handicap, étudiants ambassadeurs)



Le Dossier Parcoursup

- ✓ Bulletins 1^e et T^{ale}
- ✓ Fiche avenir
- ✓ Lettre de motivation si demandée
 - Parents : aider à relire, pas à écrire
 - Authenticité : IA peut desservir
- ✓ Activités et centre d'intérêt
 - Engagements, jobs, sport, associatif



La mathématique des vœux

10

**Vœux Maximum
(Statut étudiant)**

20

Sous-vœux au total

0

Classement requis

Note : Les vœux ne sont pas classés par ordre de préférence. Vous recevrez une réponse pour chaque vœu.

Diversifier ses vœux

Vœux d'ambition

Ex : Sciences Po Paris

Taux d'accès 4%

Vœux de raison

Ex : Licence Sciences Po à
Villetaneuse

Taux d'accès 41%

Vœux de sécurité

Ex : Licence Sociologie à
Univ. G. Eiffel

Taux d'accès 85%

L'apprentissage

Une voie d'excellence qui combine études et expérience professionnelle

- ✓ **10 vœux supplémentaires** dédiés à l'apprentissage
- ✓ Pas de date limite de vœux (pour la plupart des formations)
- ✓ L'admission est conditionnée par la signature d'un contrat avec un employeur



Note : Les CFA peuvent vous aider dans votre recherche d'employeur



Egalité des chances

Boursiers : Priorité accordée dans chaque formation (quotas spécifiques)

Demande de bourse et/ou de logement en créant votre dossier social étudiant (DSE) via le portail **messervices.etudiant.gouv.fr**

Calculer vos droits à la bourse via **lescrous.fr/nos-services/simulateur-de-bourse**

Bacs Techno & Pro : Places prioritisées en BUT (pour les technologiques) et en BTS (pour les professionnels) pour favoriser la réussite



Handicap

Chaque formation dispose d'un **référent handicap** pour discuter des aménagements

Possibilité de remplir une **fiche de liaison** (facultative et confidentielle) pour préciser les besoins spécifiques

Phase d'admission : Les réponses

Type de formation	Réponses possibles de l'établissement	Action du candidat
Sélective (BTS, BUT, CPGE, Ecoles)	<ul style="list-style-type: none"> • Oui (Proposition d'admission) • Oui - En attente (Liste d'attente) • Non (Refusé) 	Accepter ou Renoncer (Attention aux délais de réponse !)
Non Sélective (Licences)	<ul style="list-style-type: none"> • Oui • Oui – Si (Accepté avec parcours adapté) • En attente 	

Ressources pour s'informer

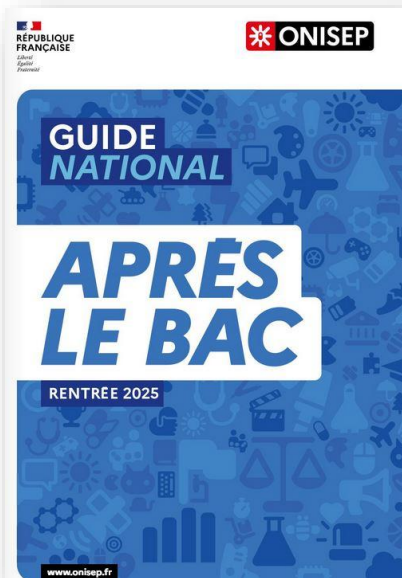


MonProjetSup

Le guide qui facilite l'orientation des lycéens



Ressources pour s'informer



Ressources & Aide



Numéro Vert

0 800 400 070

Pour toute question
technique ou
réglementaire



Tutos & FAQ

Vidéos tutos, quiz et
FAQ très riches
disponibles sur
Parcoursup.fr



Entraînement

Un site de simulation
pour se préparer à la
phase d'admission sans
stress

Rôle des parents

Vous pouvez aider votre enfant en :

- ✓ l'écoutant
- ✓ l'aidant à s'organiser dans le calendrier
- ✓ l'encourageant à réfléchir et à s'informer



Vos interlocuteurs

Ne restez pas seul face à vos questions



Au lycée Eiffel

Professeurs principaux et PsyEN

(Mme Py & M. Quilan)

Permanences PsyEN : lundi, mardi et
jeudi après-midi

RDV via CDI ou CPE



CIO de Gagny

68 rue du chemin de fer, 93220 Gagny

Ouvert certaines vacances scolaires

Tél : 01.43.81.38.85