



MINISTÈRE  
DE L'ÉDUCATION  
NATIONALE ET  
DE LA JEUNESSE

# Être candidat dans l'enseignement supérieur

 **parcoursup**  
Entrez dans l'enseignement supérieur



## **Parcoursup est la plateforme nationale d'admission en première année de l'enseignement supérieur en France**

### **Cette plateforme permet :**

- De créer son dossier de préinscription
- De trouver des informations sur les différentes formations de l'enseignement supérieur
- De saisir ses vœux
- De compléter son dossier
- De confirmer ses vœux
- De recevoir et de répondre aux propositions d'admission des établissements

[www.parcoursup.fr](http://www.parcoursup.fr)

# Les formations accessibles *via* Parcoursup

**Parcoursup regroupe la très grande majorité des formations du premier cycle de l'enseignement supérieur en France**

**Plus de 19500 formations en 2022**

- Des formations sélectives : CPGE (Classes préparatoires aux grandes écoles), BTS, BUT, écoles de commerce, d'ingénieurs, du paramédicale, d'architecture, etc.
- Des formations non-sélectives : Licences et PASS (ex. PACES)

## De nouvelles formations depuis 2021

- Les 4 **Écoles nationales vétérinaires françaises** (ENV)
- Les **bachelors universitaires technologiques - BUT** qui remplacent les DUT
- Les **classes préparatoires** : la CPGE « Mathématiques, physique, ingénierie, informatique » (MP2I) et la CPGE « Economique et commerciale voie générale (ECG) »
- Les **Parcours préparatoires au professorat des écoles** (PPPE)

## Formations hors Parcoursup

- Certaines écoles d'enseignement supérieur d'établissements privés (gestion, transport, commerce, etc.)

*Pour toutes les formations en dehors de Parcoursup, il convient de s'adresser directement aux établissements concernés pour s'informer sur les modalités d'admission*



# Le calendrier Parcoursup 2022



## Le calendrier 2022 en 3 étapes

Début Nov. 2021 > Janvier 2022  
**Je m'informe  
& découvre les formations**

1

20 Janvier 2022 > 29 Mars 2022  
**Je formule mes vœux**  
Jusqu'au 7 Avril  
**Je finalise mon dossier**

2

2 Juin 2022 > 15 Juillet 2022  
**Je reçois les réponses  
des formations & je décide**

3

Nov.    Déc.    Janvier 2022    Février    Mars    Avril    Mai    Juin    Juillet    Août    Sept.

Mardi 29 Mars 2022 :  
Dernier jour pour formuler  
mes vœux



# L'accompagnement pour l'élaboration du projet d'orientation au lycée

- > 2 professeurs principaux en terminale pour un suivi personnalisé, avec l'appui des psychologues de l'Éducation nationale
- > Des heures d'accompagnement personnalisé consacrées à l'orientation intégrées à l'emploi du temps des élèves
- > Dans la continuité des projets CDIO en 2<sup>nd</sup>e et PREM'S en 1<sup>e</sup> pour acquérir des compétences à s'orienter



# COMMENT CONSTRUIRE SON PROJET ?

## Quels éléments prendre en compte ?

- > un métier
- > un domaine d'études (ex: les langues, les sciences, l'art, ...)
- > un type d'études : études courtes (BTS, BUT) ou longues...
- > adéquation avec sa série de bac (ex: après STI2D, 60% des bacheliers poursuivent en BTS)
- > en fonction de ses points forts et de ses centres d'intérêts (ex: l'histoire, les sciences physiques, l'économie...)



# FACE À L'INDECISION : QUELQUES PISTES

## L'indécision face au choix, révèle :

- anxiété face à l'avenir, à la complexité, aux incertitudes, à l'enjeu réel ou imaginé, au passage à la vie adulte, à la vie étudiante
- difficultés à gérer la préparation du bac et choix post-bac qui s'apparente à un engagement pour la vie
- certaine immaturité de pensée (confrontation au principe de réalité)
- autres problématiques et blocages (peur de l'échec, de se tromper, de déplaire, manque de confiance en soi, difficultés sociales...)

## Ce qui est proposé pour accompagner :

- orientation progressive dans l'enseignement supérieur
- dialogue avec les enseignants
- aide et accompagnement à l'inscription et à la saisie : mise à disposition d'accès informatique
- entretiens avec les psychologues EN conseiller d'orientation, avec ou sans parents, au lycée ou au CIO de Gagny
- des accueils « SOS Parcoursup » au lycée





# S'informer sur le site Parcoursup

[www.parcoursup.fr](http://www.parcoursup.fr)

## Toutes les informations sur les formations

- contenus et l'organisation des enseignements
- dates des journées portes ouvertes
- attendus de la formation
- éléments pris en compte lors de l'examen du dossier
- taux de réussite au diplôme et le taux de passage en 2<sup>e</sup> année
- différentes possibilités de poursuite d'études
- métiers auxquels conduit la formation
- capacités d'accueil en 2022, nombre de candidats en 2021
- secteur géographique (différents campus pour les licences)
- contacts utiles : référent handicap, responsable pédagogique, étudiants ambassadeurs

parcoursup Entrer dans l'enseignement supérieur

C'est quoi ? Calendrier Les formations Questions fréquentes Contact

20 DÉCEMBRE - 22 JANVIER  
Découverte des formations

22 JANVIER - 14 MARS INCLUS  
Inscription et formulation des vœux

15 MARS - 3 AVRIL INCLUS  
Confirmation des vœux

15 MAI - 19 JUILLET  
Phase d'admission

Je poursuis ma réflexion, je m'inscris sur Parcoursup et je formule mes vœux

- Je consolide mon projet d'orientation en participant aux Journées Portes Ouvertes dans les établissements et à la semaine de l'orientation dans mon lycée
- Je m'inscris sur Parcoursup
- Je saisis mes vœux en consultant le moteur de recherche des formations

Comment s'inscrire ? Je m'inscris

Comment faire des vœux ? Accéder à mon dossier



### Les sites publics



educatif.gouv.fr  
enseignement-recherche.gouv.fr  
etudiant.gouv.fr  
gouvernement.fr

### Nous connaître

legifrance.gouv.fr  
service-public.fr  
data.gouv.fr

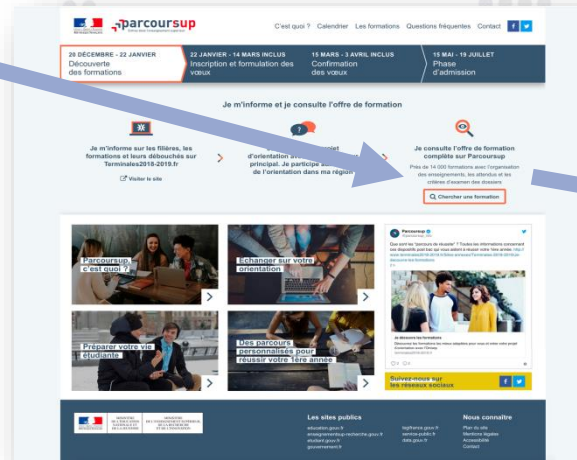
Plan de site  
Mentions légales  
Accessibilité  
Contact



# Inscription et saisie des vœux

Du 20 janvier au 29 mars 2022

Page d'accueil du portail :  
« Accéder à mon dossier »



Ouvrir un dossier électronique au moyen du n° INE communiqué par votre établissement

Saisir son adresse mail cette adresse mail doit être active et être consultée fréquemment

Une fois l'inscription commencée, l'adresse mail doit être confirmée avant de se déconnecter

Retenir son numéro d'inscription : ce numéro sera l'identifiant du candidat pour toute la procédure

Définir un mot de passe

Compléter les informations concernant l'état-civil et la scolarité



Lien vers demande de bourse : [www.messervices.etudiant.gouv.fr](http://www.messervices.etudiant.gouv.fr)

# Rechercher les formations souhaitées et ajouter un vœu

**Recherche des formations**

Plus de 10 000 formations correspondent à votre recherche

**Types d'établissement**

10212/ 10687 Etablissements Publics

3212/ 3278 Etablissements Privés

**Apprentissage**

3109/ 3160 Formations en apprentissage

10638/ 11144 Formations hors apprentissage

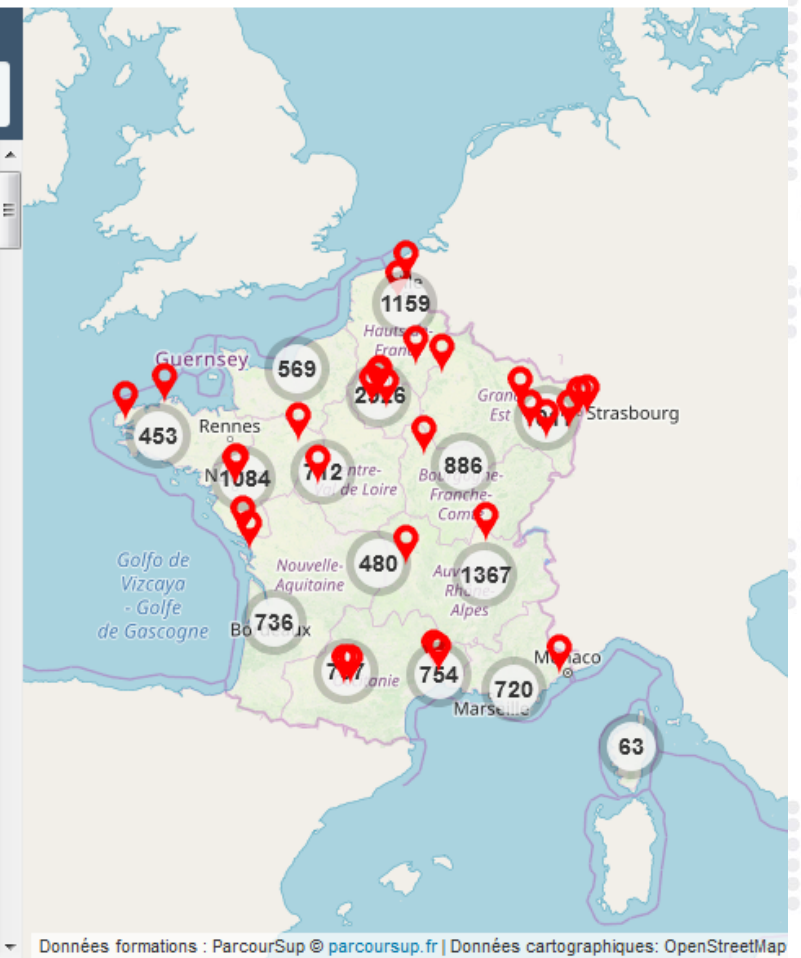
**Types de formation**

7393/ 7703 BTS - BTSA - BTSM

95 C.M.I - Coursus Master

		Taux d'accès	
<b>I.U.T. La Rochelle</b> DUT - Techniques de commercialisation	28%	Général 50%	Techno 49%
<input type="button" value="Voir la fiche"/> <input checked="" type="button" value="Formations similaires"/>			
<b>Université Paul Valéry - Montpellier 3</b> Licence - Lettres -	100%	Général 75%	Techno 9%
<input type="button" value="Voir la fiche"/> <input checked="" type="button" value="Formations similaires"/>			
<b>Lycée Joseph Fourier</b> BTS - Services - Comptabilité et gestion	42%	Général 35%	Techno 24%
<input type="button" value="Voir la fiche"/> <input checked="" type="button" value="Formations similaires"/>			
<b>Université Paris 1 Panthéon Sorbonne</b> Double licence - Histoire / Histoire de l'art et archéologie	45%		

Trier par



Données formations : Parcoursup © [parcoursup.fr](https://parcoursup.fr) | Données cartographiques: OpenStreetMap



## Rechercher les formations souhaitées et ajouter un vœu

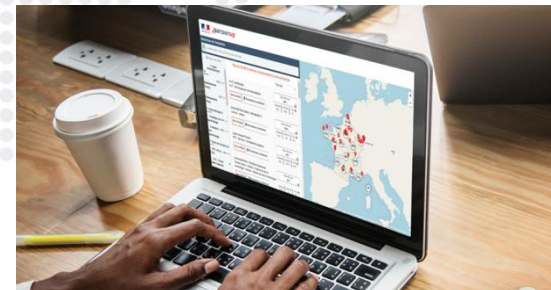
### Rechercher par mots clés ou critères de recherche :

- > Saisie de mots clés
- > Sélection de critères : type de formation, spécialité/mention des formations, apprentissage, internat etc.

### Affiner le résultat de recherche en zoomant sur la carte pour afficher les formations dans une zone précise

### Consulter les informations pour chaque formation trouvée :

- > Pourcentage de candidats admis selon le type de baccalauréat en 2021
- > Taux d'accès en 2021, c'est à dire la proportion de candidats ayant reçu une proposition d'admission
- > Suggestions de formations similaires pour élargir vos choix
- > Lien vers la fiche détaillée de la formation





## L'essentiel sur les vœux

Le portail fixe le nombre de candidatures maximum à

**10 vœux**

Les vœux ne sont pas classés

Une réponse pour chaque vœu

Possibilités de vœux multiples

Un vœu multiple compte pour un seul vœu parmi les 10 possibles

L'élève peut formuler jusqu'à 20 sous-vœux au total

*Un compteur sur votre dossier vous permet de savoir où vous en êtes*



VOEUX DÉPOSÉS

★ 2/10 vœux

☆ 3/20 sous-vœux

**Conseil** : diversifier ses vœux et éviter de n'en formuler qu'un seul (en 2020, les candidats ont formulé 9 vœux en moyenne)



## Elèves en situation de handicap ou maladie invalidante

- > **Chaque formation dispose d'un référent handicap** pour informer les familles sur les aménagements possibles.
- > **Le lycéen peut renseigner une fiche de liaison** pour préciser les accompagnements dont il a bénéficié pendant son parcours. Cette fiche, remplie en deux étapes, est **facultative**. Elle n'est pas transmise aux formations et ne sera donc pas utilisée pour l'examen des vœux.
- > **A partir du 2 juin 2022, le candidat peut demander au recteur le réexamen de son dossier** (via la rubrique « contact » dans Parcoursup) s'il ne trouve pas de formation adaptée à ses besoins spécifiques et que sa situation justifie une inscription dans un établissement situé dans une zone géographique déterminée.



# Confirmation des vœux et constitution des dossiers

Du 20 janvier au 07 avril 2022

Aucun vœu\* ne peut être ajouté après le 29 mars

Confirmer ses vœux au plus tard le 07 avril

- ✓ Les vœux doivent être validés
- ✓ Le dossier doit être complet
- ✓ Saisie obligatoire du **projet de formation motivé** pour chaque vœu (1500 caractères maximum)
- ✓ D'autres éléments peuvent être demandés par les formations du supérieur (dossier artistique, questionnaire d'auto-évaluation ...)
- ✓ Le candidat peut demander une césure

## Projet de formation motivé

Je souhaite saisir le projet de formation pour cette formation:  Maintenant  Ultérieurement

📌 Au regard des caractéristiques de la formation que vous demandez, décrivez en quelques lignes (1500 caractères maximum) pourquoi vous souhaitez vous inscrire dans cette formation et quels sont vos atouts pour y réussir.

🔗 [Obtenir de l'aide pour rédiger cette rubrique](#)

Test AEFÉ

N° [REDACTED]

à destination de :

Licence - Sciences - technologies - santé -  
Mathématiques

Université d'Evry Val d'Essonne - Evry

Objet : projet de formation motivé

Projet de formation motivé (en 1500 caractères maximum) :

B I U  $\int_x$

## ⚠ Pièces complémentaires

Déposer

Vous permet de déposer les pièces complémentaires à votre dossier pour ce vœu.

- Questionnaire d'auto-évaluation en Sciences - Attestation de suivi

PROFIL SCOLARITE VOEUX

Voeux Voeux en apprentissage ▲ Ma préférence Secteur(s) licence(s) Année de césure

📄 Télécharger la charte du candidat

## Année de césure

Vous pouvez exprimer ici une demande de césure pour l'année 2019 - 2020 [En savoir plus sur l'année de césure](#)

Demander une année de césure



\*pour la phase principale



# Confirmation des vœux et constitution des dossiers

## Activités et Centres d'intérêts

✓ Une **rubrique facultative** « Activités et centres d'intérêts » peut permettre au candidat de renseigner les informations extra-scolaires telles que :

- L'expérience d'encadrement ou d'animation
- L'engagement civique, associatif
- Les expériences professionnelles ou stages
- Les pratiques sportives et culturelles

PROFIL	SCOLARITE	VOEUX
Identité	Etat Civil	Coordonnées
Mot de passe	Adresse e-mail	Représentants
Bourses	Activités / Centres d'intérêt	Handicap / Besoins spécifiques
		Sportif / Artiste

Dans cette rubrique, vous pouvez faire part aux formations de vos activités et centres d'intérêt afin qu'elles puissent les prendre en compte lors de l'examen des vœux. La saisie de ces informations est facultative.

Vous pouvez pour chaque rubrique faire état de diplômes, d'attestations, de certification. A la demande des formations, vous devrez pouvoir en justifier l'obtention, ultérieurement, en particulier au moment de l'inscription administrative dans la formation choisie

Décrivez ici vos expériences d'encadrement ou d'animation (1500 caractères max.)

0 caractères

Décrivez ici votre engagement citoyen (via un contrat de service civique ou au titre de la vie lycéenne) ou bénévole dans une association ou un autre cadre (1500 caractères max.)

0 caractères

Décrivez ici vos expériences professionnelles ou les stages que vous avez effectués (1500 caractères max.)

0 caractères



# Confirmation des vœux et constitution des dossiers

## Ma préférence

Le candidat doit renseigner la rubrique « Ma préférence » qui est composée de 2 parties :

1. Exprimer ses préférences entre les vœux formulés, les types de formation, les domaines étudiés, etc. (1500 caractères maximum)
2. Indiquer s'il envisage des projets d'études, des projets professionnel ou des projets personnels en dehors de la plateforme

**Ces informations ne sont pas communiquées aux établissements de l'enseignement supérieur**

### Ma préférence

Vous devez saisir ici vos préférences en termes de vœux de formation (un type de formation et/ou une spécialité et/ou un domaine de formation et/ou une formation). Cette information **confidentielle, non transmise aux établissements**, a pour seul objet d'éclairer la commission d'accès à l'enseignement supérieur, qui pourrait être amenée à vous faire des propositions si vous n'avez reçu aucune proposition sur l'un de vos vœux confirmés ou si vous n'avez reçu que des réponses négatives.

Je souhaite saisir ma préférence :  Maintenant  
 Ultérieurement

Ma préférence (1500 caractères maximum) :

**B** *I* U |  $\mathcal{I}_x$



# Confirmation des vœux et constitution des dossiers

Du 29 mars au 07 avril 2022

## « Conseil de classe » du 2<sup>e</sup> trimestre

- Examine les vœux des lycéens
- Chaque vœu fait l'objet d'une **fiche Avenir**

## La fiche Avenir :

- Est transmise directement par la plateforme à chaque établissement de l'enseignement supérieur concerné
- Est consultable par les élèves et leurs familles sur Parcoursup (**à partir du 2 juin**)
- Elle comprend :
  - ✓ Les notes de l'élève (moyennes de terminale, appréciations des professeurs par discipline, positionnement dans la classe)
  - ✓ Les éléments d'appréciation des professeurs principaux sur des compétences transversales (**méthode de travail, autonomie, capacité à s'investir, esprit d'initiative**)
  - ✓ l'avis du chef d'établissement





# Examen des dossiers

Avril - Mai

## Les établissements de l'enseignement supérieur étudient les vœux formulés par les candidats

### Ils étudient :

- la fiche Avenir transmise par le lycée
- le projet de formation motivé de l'élève
- les notes de 1<sup>re</sup> et terminale
- les autres éléments éventuellement demandés (ex : dossier artistique ...)

### Pour les formations non-sélectives

L'université accepte des candidats provenant de tout le territoire mais un pourcentage maximum de candidats ne provenant pas de son secteur de recrutement pourra être fixé par le recteur pour chaque licence.

Mais en IDF, **pas de priorité académique pour les franciliens.**



# Réception – Acceptation des propositions et inscription

2 Juin – 15 Juillet 2022

- Les réponses des formations sont disponibles à partir du 2 juin
- Ces propositions sont faites au fur et à mesure et en continu
- Une réponse est faite pour chaque vœu

## Réponses des établissements :

### Pour une formation **sélective**

(BTS, BUT, CPGE, écoles)

- **Oui** (proposition d'admission)
- **Oui – en attente d'une place**  
(la position dans la liste d'attente est affichée)
- **Non**

### Pour une formation **non sélective**

(licence, PASS)

- **Oui** (proposition d'admission)
- **Oui-si** (proposition d'admission)
- **Oui – en attente d'une place**  
(la position dans la liste d'attente est affichée)
- **Oui-si – en attente d'une place**  
(la position dans la liste d'attente est affichée)

**Oui-si** est une proposition d'admission avec un parcours de formation personnalisé

# Réception – Acceptation des propositions et inscription

2 Juin – 15 Juillet 2022

## Pour une formation sélective (CPGE, BTS, BUT, écoles...)

Réponse donnée au futur étudiant

Oui

ou

Oui - En attente d'une place

ou

Non



Réponse du futur étudiant

Il accepte ou renonce

Il maintient ou renonce

## Pour une formation non sélective (licence, PASS)

Réponse donnée au futur étudiant

Oui

ou

Oui-si

ou

Oui - En attente d'une place

ou

Oui-si - En attente d'une place



Réponse du futur étudiant

Il accepte ou renonce

Il accepte ou renonce

Il maintient ou renonce

Il maintient ou renonce





# Réception – Acceptation des propositions et inscription

## Délais de réponse pour une proposition d'admission

**A partir du 2 juin 2022 :**

- Le candidat doit obligatoirement répondre à chaque proposition d'admission dans les délais indiqués dans son dossier
- Il est impératif de respecter les délais pour **l'ensemble** des propositions (réponse avant 23h59)



# Réception – Acceptation des propositions et inscriptions

2 Juin – 15 Juillet 2022

les propositions arrivent au fur et à mesure et en continu

Pour chaque proposition d'admission le candidat doit indiquer s'il accepte ou s'il renonce à cette proposition

Si le candidat a plusieurs proposition d'admission, il ne peut en conserver qu'une et doit renoncer aux autres

Pour les propositions en attente, le candidat doit indiquer s'il maintient ou renonce

CPGE ECG, lycée Henri IV, Paris

Non

BTS SN, lycée Eiffel, Gagny

Oui - en attente

maintient

Concours Atout+3, EM Strasbourg)

Oui - en attente

maintient

BUT GEA, IUT de Meaux

Non

CPGE ECG, lycée Janson de Sully, Paris

Oui

renonce

BUT GEA, IUT Paul Sabatier, Toulouse

Oui - en attente

maintient

L1 STAPS, UPEM

Oui-si - en attente

renonce

L1 Droit, Paris 5 Descartes

Oui

accepte

Les vœux pour lesquels le candidat n'a pas été accepté et les vœux auxquels il a renoncé disparaissent

Le candidat doit se connecter très régulièrement tant qu'il a des propositions en attente

**Attention** : bien respecter les délais de réponse pour chaque proposition

## Phase complémentaire et CAES

Du 23 juin au 16 septembre 2022

**Phase complémentaire** : Ouverte à tous, mais **concerne en priorité les candidats sans proposition d'admission en phase principale**

- Elle permet de formuler des nouveaux vœux (10 vœux)
- Les vœux pour la phase complémentaire ne concernent que les formations disposant de places vacantes
- Les vœux peuvent être effectués au fur et à mesure de cette phase, de nouvelles formations peuvent apparaître au fur et à mesure de la procédure
- Un candidat ne peut pas postuler une nouvelle fois sur une formation dans un établissement qui l'a déjà refusé en phase principale

**Commission d'Accès à l'Enseignement Supérieur (CAES)** : à partir du 1<sup>er</sup> juillet

Le **candidat auquel aucune proposition d'admission n'a été faite** dans le cadre la procédure nationale de préinscription peut demander un accompagnement par une Commission d'accès à l'enseignement supérieur. Cette commission placée sous l'autorité d'un recteur accompagne le candidats pour trouver des solutions d'inscription dans l'enseignement supérieur.



## Inscription administrative

### **Avant le 13 juillet 2022**

(pour une proposition d'admission acceptée définitivement avant le 11 juillet)

### **Avant le 26 août 2022**

(pour une proposition d'admission acceptée définitivement entre le 12 juillet et 22 août)

### **Aux dates fixées par la formation**

(pour une proposition d'admission acceptée à partir du 23 août 2022)

### **Les formalités d'inscription sont propres à chaque établissement**

- Ces inscriptions administratives peuvent nécessiter de se déplacer dans l'établissement, il est nécessaire de prendre contact avec l'établissement afin d'informer des difficultés éventuelles liées à l'éloignement géographique



## Des services d'assistance tout au long de la procédure

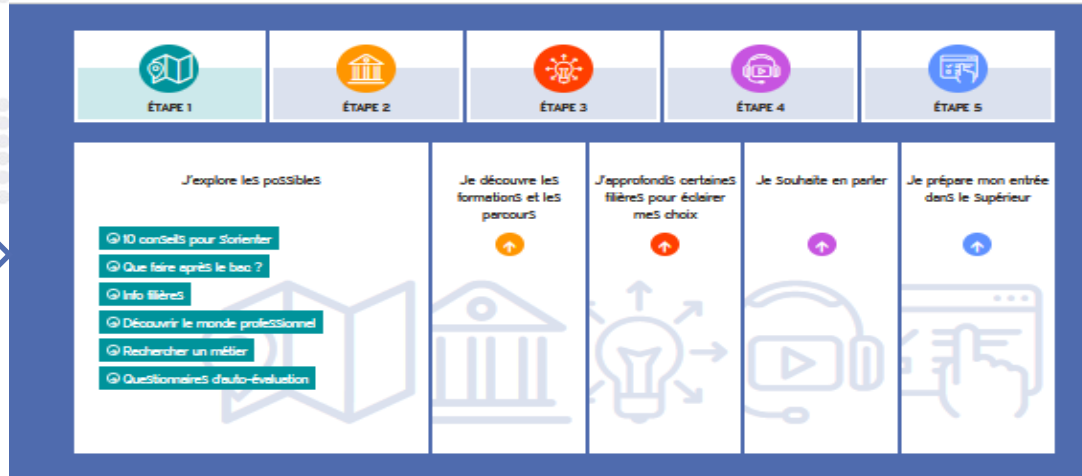
- > Le numéro vert Parcoursup : **0 800 400 070**
- > La messagerie **contact** depuis le dossier candidat
- > Le [Tchat Parcoursup](#) tout au long de la procédure
- > Les **réseaux sociaux** pour rester informé :

 [@Parcoursup\\_info](#)

 [@Parcoursupinfo](#)



# Les ressources pour s'informer



Ressources pour approfondir le projet à chaque étape de la réflexion

[www.terminales2021-2022.fr](http://www.terminales2021-2022.fr)

Recherche des formations

Recherche: Veuillez entrer votre recherche par mots clés, par exemple "licence chimie Toulouse" ou "pass Limoges"

Plus de 10 000 formations consultables dans cette zone géographique.

Types d'établissement: Etablissements Publics (11432/11998), Etablissements Privés (4891/4992), Apprentissage (4493/4263), hors apprentissage (12130/12727), Types de formation (8347/8693)

Plusieurs formations sont listées, including CFA-CCIV (Poitiers - 86) with 45 places, Lycée Jean Rostand (Mantes-la-Jolie - 78) with 15 places, and CFA INTERPROF CH MET COM IND (Bourges - 18) with 25 places.

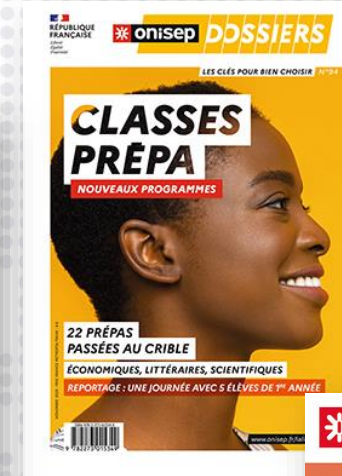
Map showing geographical distribution of formations across France.

[www.parcoursup.fr](http://www.parcoursup.fr)





# Les ressources pour s'informer



# PSYCHOLOGUE EDUCATION NATIONALE conseil en orientation

*V. Antonio et A. Quilan*

## PERMANENCES AU LYCEE

LUNDI, MARDI, MERCREDI, JEUDI

Prendre rendez-vous au CDI ou CPE

## PERMANENCES AU CIO DE GAGNY

Prendre rendez-vous au CIO (01.43.81.38.85)

68 rue du chemin de fer

93220 GAGNY

**(OUVERT PENDANT LES VACANCES SCOLAIRES)**







MINISTÈRE  
DE L'ÉDUCATION  
NATIONALE ET  
DE LA JEUNESSE

Merci de votre  
attention

